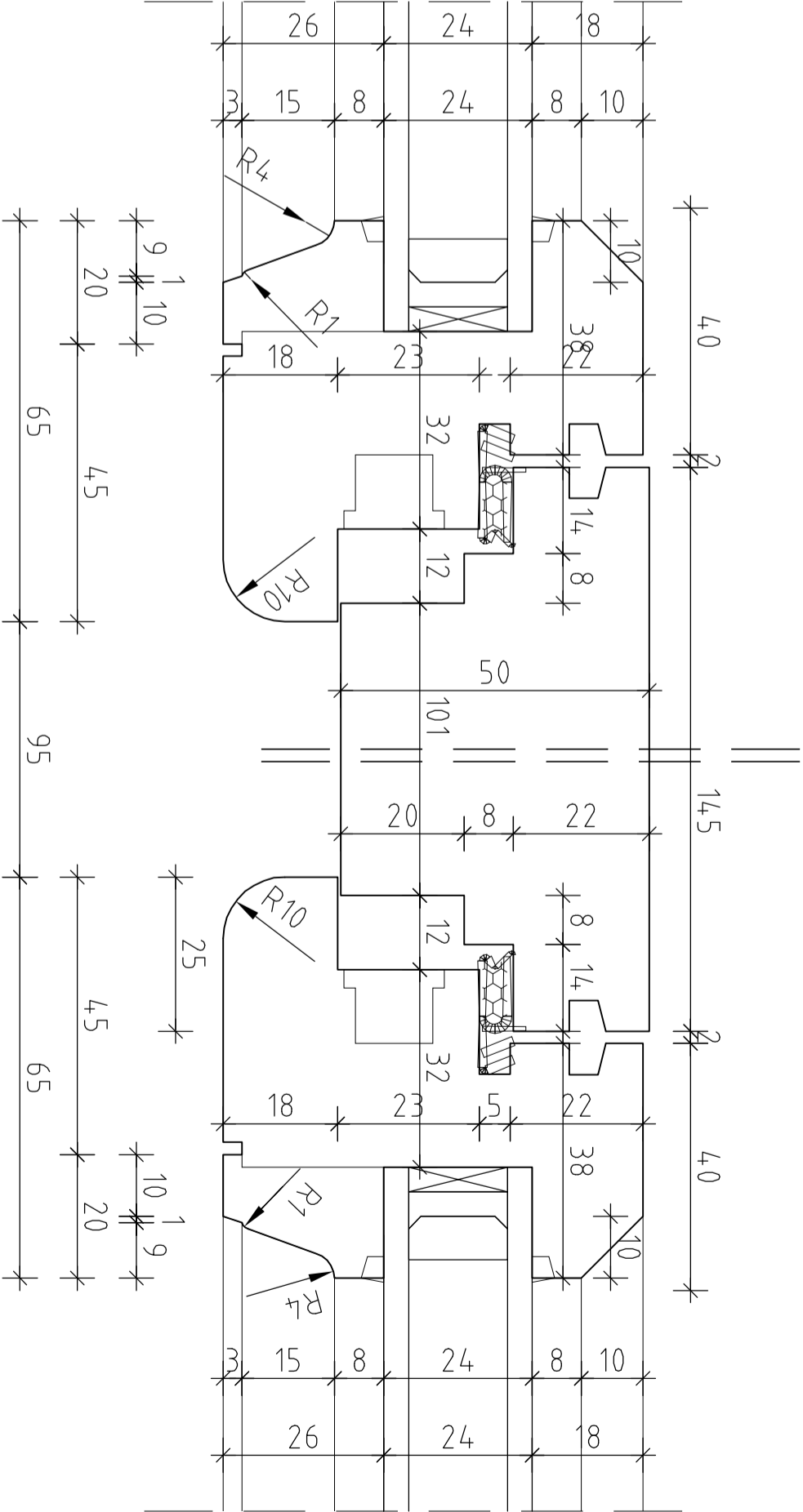
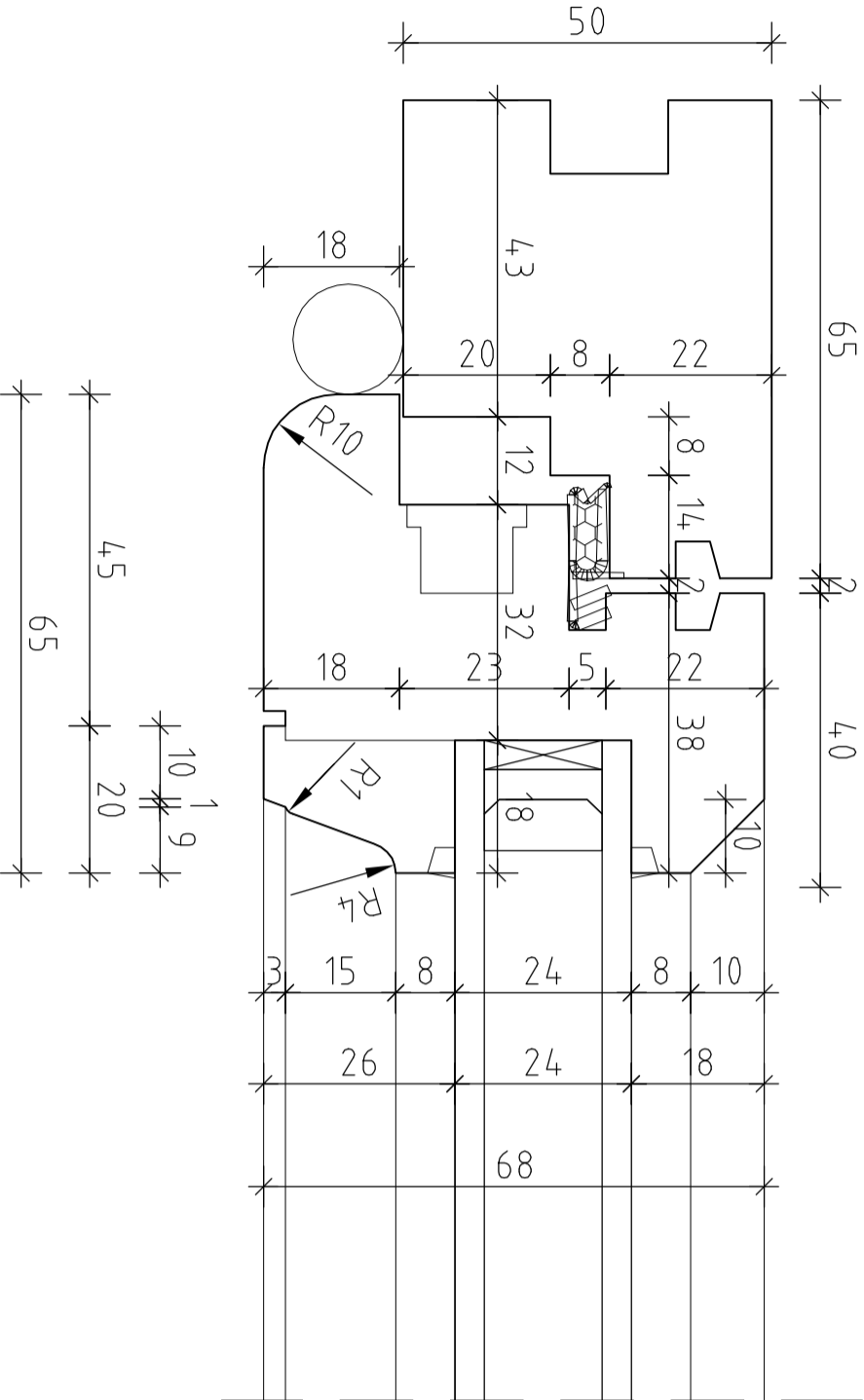


DETAL SŁUPKA DLA OKNA TYPU:  
03, 05, 012, 023, 025, 030, 033.  
SKALA 1:1



DETAL SŁUPKA DLA OKNA TYPU:  
020, 021, 031, 034.  
SKALA 1:1



DETALE PRZEKROJU POZIOMEGO  
DLA OKNA TYPU:  
03, 05, 06, 011, 012, 020, 021, 022, 023, 025, 030, 031, 033, 034, 038.  
SKALA 1:1

|  |  |  |  |
|--|--|--|--|
| PRO ARTE   |  |  |  |
| HANNA JUNG MIGDAŁSKA                                   |  |  |  |
| ARCHITEKTURA I KONSERWACJA ZABYTKÓW                    |  |  |  |
| 00-172 Warszawa, ul. Długa 13 m. 24                    |  |  |  |
| tel.kom.: 601 949 404, e-mail: hjungmigdalska@wp.pl    |  |  |  |
| OBIEKT:  |  |  |  |
| MUZEUM ZAMEK W GOŁUCHOWIE                              |  |  |  |
| Gołuchów, ul. Działyńskich 1                           |  |  |  |
| OPRACOWANIE: PROJEKT BUDOWLANO-KONSERWATORSKI - TOM II |  |  |  |
| TEMAT RYSUNKU: PROJEKT STOLARKI OKIENNEJ               |  |  |  |
| DETAL RYSUNKU: 03, 05, 06, 011, 012, 020, 021, 022,    |  |  |  |
| BRANŻA: ARCH.  |  |  |  |
| 023, 025, 030, 031, 033, 034, 038.                     |  |  |  |
| AUTORZY OPRACOWANIA:                                   |  |  |  |
| arch. Hanna Jung Migdałska                             |  |  |  |
| upr. bud. ST-130/86, zdaw. konserw. 309/96             |  |  |  |
| techn. Anita Kaproń                                    |  |  |  |
| Janusz Kaproń  |  |  |  |
| Nr rysunku:  |  |  |  |
| 111  |  |  |  |
| Skala:   |  |  |  |
| 1:1  |  |  |  |
| Data:  |  |  |  |
| 09 -2015   |  |  |  |